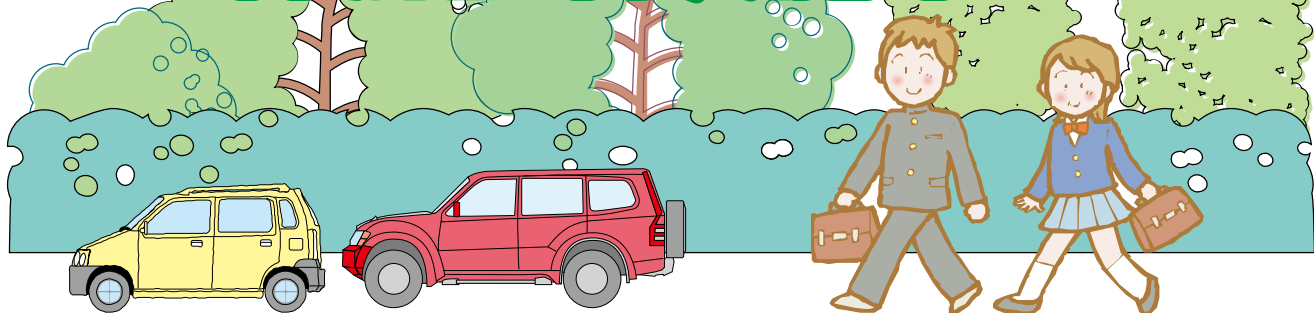


マイカーローン 教育ローン

平成23年4月1日～平成24年3月31日
平成24年3月31日お申込分まで

特別金利実施中!!



マイカーローン

店頭基準金利

変動金利 年 4.075%

固定金利 年 5.025%

基準金利から軽減0.7%の場合

最大軽減金利

変動金利 年 3.375%

固定金利 年 4.325%

教育ローン

店頭基準金利

変動金利 年 3.175%

固定金利 年 4.250%

基準金利から軽減0.7%の場合

最大軽減金利

変動金利 年 2.475%

固定金利 年 3.550%

平成23年4月1日現在

お取り引き内容に応じて基準特別金利より、最大軽減0.7%いたします!!

	JAマイカーローン		JA教育ローン	
	軽減項目	軽減幅	軽減項目	軽減幅
金利適用条件 適用利率(年)	組合員	0.10%	組合員	0.10%
	給与振込	0.30%	給与振込	0.30%
	公共料金(2種目以上)引落し	0.10%	公共料金(2種目以上)引落し	0.10%
	JAカード契約	0.10%	JAカード契約	0.10%
	共済(自動車)契約	0.10%	定期積金(月1万円以上)	0.10%
	最大軽減金利	0.70%	最大軽減金利	0.70%

●店頭標準金利・特別金利は原則毎月見直します。

●お借入金利は、お申し込み時ではなくお借入日の金利が適用されますので、お申し込み時の金利と異なる場合がございます。(統一ローンプライムレートに連動します。)

その他いろいろ
他目的ローン・事業者ローン・カードローンもお取扱しております。

詳しくはお近くのJA東京中央窓口にお気軽にご相談ください。

	JAマイカーローン	JA教育ローン
お 使 い み ち	自動車の購入(中古車の購入を含む)、点検、修理、車検、購入に附帯する諸費用(共済(保険)掛金含む)に必要な資金	就学子弟の入学金、授業料、学費およびアパート等入居費用(敷金・保証金・礼金等)教育に関する資金として、資金使途の確認できるもの
ご 利 用 いた だ け る 方	<ul style="list-style-type: none"> ・満18歳以上で、完済時71歳未満の方(ただし、未成年者は法定代理人の同意が必要です) ・勤続年数1年以上の方(自営業者は3年以上) ・安定継続した年収が200万円以上の方(自営業者は400万円以上) ・その他JAが定める条件を満たしている方 	<ul style="list-style-type: none"> ・満30歳以上で、完済時76歳未満の方 ・勤続年数1年以上の方(自営業者は3年以上) ・安定継続した年収が200万円以上の方(自営業者は400万円以上) ・その他JAが定める条件を満たしている方
お 借 入 額	10万円以上500万円以内とし、所要額以内	10万円以上500万円以内とし、所要額以内
お 借 入 期 間	6ヵ月以上7年以内	6ヵ月以上10年以内(元金据置きしない場合は、最長7年以内)
ご 返 済 方 法	毎月元利均等返済(ボーナス併用可)	毎月元利均等返済(ボーナス併用可)
担 保 ・ 保 証 人	原則として保証人・担保は不要です。当JAが指定する保証機関が保証いたします ただし、別途保証料をお支払いいただきます	
お 申 込 時 の 必 要 書 類	・運転免許証、健康保険証	・運転免許証、健康保険証
	・住民税課税決定通知書または課税証明書(自営業者は納税証明書その2または確定申告書)	・住民税課税決定通知書または課税証明書(自営業者は納税証明書その2または確定申告書)
	・見積書、売買契約書(借換の場合は、車検証)	・合格通知書または在学証明書
	・実印、印鑑証明書	・パンフレット等資金使途が確認できるもの
そ の 他		・団体信用生命共済に加入していただきます(団信料相当分の0.3%は、金利に含まれます)

- 原則として、組合員または組合員となる資格を有する方
- ローンのご利用は、所定の資格・要件を満たす方に限らせていただきます
- ローンの商品、金利適用の詳しい内容については、店頭までお問合せください
- 上記金利は金融情勢により変更させていただく場合もあります
- 審査の結果ご希望にそいかねる場合もございますのでご了承ください
- 個人情報保護法の施行に伴う個人情報の利用に関する同意書等のご署名、ご捺印が必要となります
- 変動金利型の場合、お借入後の金利は当JA所定の統一ローンプライムレートに連動します
金利の見直しは毎年4月1日と10月1日(年2回)に行い、それぞれ翌々月(6月・12月)の約定返済日の翌日から新利率を適用します
※適用金利の取扱いは、今後の金利情勢の変化により変更する場合があります



詳しくはお近くのJA東京中央窓口にお気軽にご相談ください。



千 歳 支 店 ☎3308-6661	烏 山 支 店 ☎3308-6666	芦 花 支 店 ☎3309-5151
船 橋 支 店 ☎3427-5511	田 園 調 布 支 店 ☎3721-6181	矢 口 支 店 ☎3759-8501
馬 込 支 店 ☎3775-1321	仲 池 上 支 店 ☎3753-1676	砧 支 店 ☎3416-0101
山 野 支 店 ☎3417-2371	鎌 田 支 店 ☎3709-1573	城 西 支 店 ☎3392-7271
高 井 戸 支 店 ☎3331-5181	井 荻 支 店 ☎3395-3361	杉 並 中 野 支 店 ☎3399-8983